

**PP Projektteam**  
**Gernot Alic**  
Aubrunnerweg 19 4040 Linz  
0699 – 18191113  
gernot.alic@physikopraktik.com

**PHYSIKOPRAKTIK**  
**BETREUUNGSPROJEKT SKY SKI**  
**WELTMEISTERSCHAFT 2009**  
**DONNERSBACHWALD**

---

Vom 5. bis 9. März 2009 fand die 12. Para Ski Weltmeisterschaft in Donnersbachwald statt.

Dies war der Anlass Behandlungen und Anwendungen im Rahmen der Path - Physikopraktik den Sportler/innen zur Betreuung während der Wettbewerbe anbieten zu können.

Dieses Angebot wurde von folgenden Mannschaften angenommen:

3 Teams Österreich  
2 Teams Deutschland  
1 Team Holland  
1 Team Slowakei  
Eine Person Schweiz

Die Anwendungen wurden von 12 Tuinapraktiker/innen durchgeführt. Eine Physikopraktiker/in hatte die Gesamtleitung der Praktiker/innen inne.

3 Teams haben Teamleiter/innen geführt.

Um die Evaluierung der Wirkung der Betreuung auf verschiedene Parameter zu ermöglichen kamen quantitative Fragebögen (SF 36) zur Anwendung.

Der Fragebogen Short Form 36 (SF 36) ist ein wissenschaftlich anerkanntes Messinstrument.

Folgende 8 Parameter werden abgefragt:

Der SF-36 -Fragebogen fasst die am häufigsten verwendeten Konzepte zur gesundheitsbezogenen Lebensqualität in 8 Subskalen und einer Einzelfrage verständlich und in dennoch aussagefähiger Kürze zusammen. Gemessen werden Angaben zu:

- - körperlicher Funktion
- - körperlicher Rollenerfüllung

**PP Projektteam****Gernot Alic**

Aubrunnerweg 19 4040 Linz

0699 – 18191113

gernot.alic@physikopraktik.com

**PHYSIKOPRAKTIK  
BETREUUNGSPROJEKT SKY SKI  
WELTMEISTERSCHAFT 2009****DONNERSBACHWALD**

- - emotionaler Rollenerfüllung
- - sozialer Funktion
- - Schmerz
- - psychischem Wohlbefinden
- - Vitalität
- - allgemeiner Gesundheitswahrnehmung

EINSATZBEREICH: Ab 14 Jahre. Einsatz im klinischen Bereich und in der epidemiologischen Forschung.

DAS VERFAHREN: Der SF-36 ist ein krankheitsübergreifendes Messinstrument zur Erfassung der gesundheitsbezogenen Lebensqualität von Patienten. Der SF-36 erfasst 8 Dimensionen, die sich konzeptuell in die Bereiche «körperliche Gesundheit» und «psychische Gesundheit» einordnen lassen: Körperliche Funktionsfähigkeit, Körperliche Rollenfunktion, Körperliche Schmerzen, Allgemeine Gesundheitswahrnehmung, Vitalität, Soziale Funktionsfähigkeit, Emotionale Rollenfunktion und Psychisches Wohlbefinden. Mit dem SF-12 steht eine noch ökonomischere Kurzform zur Verfügung.

ZUVERLÄSSIGKEIT: Die interne Konsistenz (Cronbachs Alpha) der Subskalen liegt zwischen  $\alpha = .57$  und  $\alpha = .94$ .

GÜLTIGKEIT: Es werden Studien zur konvergenten, diskriminanten Validität und Sensitivität des Verfahrens angeführt.

NORMEN: Es liegen Werte für verschiedene Alterstufen und Patientengruppen getrennt nach Geschlecht (N = 2.914) vor.

BEARBEITUNGSDAUER: Etwa 10 Minuten für den Gesamtfragebogen SF-36 und 2 Minuten für die Kurzform SF-12. In Anwendung seit 1998.

<http://www.testzentrale.de/?mod=detail&id=633>

The SF-36 is a multi-purpose, short-form health survey with only 36 questions. It yields an 8-scale profile of functional health and well-being scores as well as psychometrically-based physical and mental health summary measures and a preference-based health utility index. It is a generic measure, as opposed to one that targets a specific age, disease, or treatment group. Accordingly, the SF-36 has proven useful in surveys of general and specific populations, comparing the relative burden of diseases, and in differentiating the health benefits produced by a wide range of different treatments. This book chapter summarizes the steps in the construction of the SF-36; how it led to the development of an even shorter (1-page, 2-minute) survey form -- the SF-12; the improvements reflected in Version 2.0 of the SF-36; psychometric studies of assumptions underlying scale construction and scoring; how they have been translated in more than 50 countries as part of the International Quality of Life Assessment (IQOLA) Project; and studies of reliability and validity.

**PP Projektteam**  
**Gernot Alic**  
Aubrunnerweg 19 4040 Linz  
0699 – 18191113  
gernot.alic@physikopraktik.com

**PHYSIKOPRAKTIK**  
**BETREUUNGSPROJEKT SKY SKI**  
**WELTMEISTERSCHAFT 2009**

**DONNERSBACHWALD**

<http://www.sf-36.org/tools/sf36.shtml>

Der SF 36 wurde von den betreuten Sportler/innen und auch von Sportler/innen einer nichtbetreuten Kontrollgruppe, vor Beginn des Bewerbes, am 2. Tag und nach Ende des Bewerbes ausgefüllt.

Die Sportler/innen wurden am Morgen vor dem Wettbewerb und am Abend behandelt. Am Tag standen Praktiker/innen optional auf Wunsch oder auf Abruf zur Verfügung.

Dadurch konnte der Verlauf des Gesundheitszustandes während der Weltmeisterschaft, der Unterschied vor Beginn des Bewerbes und nach dem Bewerb und der Vergleich der betreuten mit nicht betreuten Sportler/innen, erhoben werden.

**Auswertung - Übersicht:**

Anzahl der betreuten Sportler/innen: 26

Anzahl der nicht betreuten Sportler/innen mit SF 36 Abfrage (Vergleichsgruppe): 12

	TP	K
	+ 2, 125	+ 0, 375
KöFu	+ 2	0
KöRo	0	-5
SCHM	+ 2	+ 2
AGES	+ 3	-3
VITA	+ 3	+ 9
SOFU	+ 1	-4
EMRO	+ 3	0
PSYC	+ 3	+ 4

**PP Projektteam**  
**Gernot Alic**  
Aubrunnerweg 19 4040 Linz  
0699 – 18191113  
gernot.alic@physikopraktik.com

**PHYSIKOPRAKTIK**  
**BETREUUNGSPROJEKT SKY SKI**  
**WELTMEISTERSCHAFT 2009**  
**DONNERSBACHWALD**

---

## **Zusammenfassung:**

Die betreuten Sportler/innen konnten ihre Leistungsfähigkeit sowohl subjektiv als auch objektiv steigern.

Sie nahmen die Betreuung ohne Ausnahme positiv auf. Einige Teams werden die Betreuung auch in Zukunft in Anspruch nehmen.

Die Praktiker/innen selbst zeigten großen Einsatz. Es war eine sehr anstrengende Woche. Trotzdem waren alle Praktiker/innen der Herausforderung positiv eingestellt, konnten über dieses Projekt berufliche Erfahrung sammeln und erhielten neue unvergessliche Eindrücke.

Für die Organisation des Betreuungsprojektes konnten viele wertvolle Erkenntnisse gewonnen werden, die in Folgeprojekte mit einfließen werden.

Physikopraktik Betreuungsangebote werden in Zukunft in vielfältiger Weise angeboten werden.

Die Organisatoren bedanken sich sehr herzlich für die tolle Zusammenarbeit und Aufgeschlossenheit der Sportler/innen, vor allem bei den Sportler/innen der russischen Mannschaft die nicht betreut wurden, aber die Fragebögen ausgefüllt haben. Dadurch konnten die Daten einer Kontrollgruppe gegenübergestellt werden.

Wir freuen uns wieder ein Physikopraktik Betreuungsprojekt durchführen zu können.

Das Physikopraktik Projektteam

**PP Projektteam**  
**Gernot Alic**  
 Aubrunnerweg 19 4040 Linz  
 0699 – 18191113  
 gernot.alic@physikopraktik.com

**PHYSIKOPRAKTIK**  
**BETREUUNGSPROJEKT SKY SKI**  
**WELTMEISTERSCHAFT 2009**

**DONNERSBACHWALD**

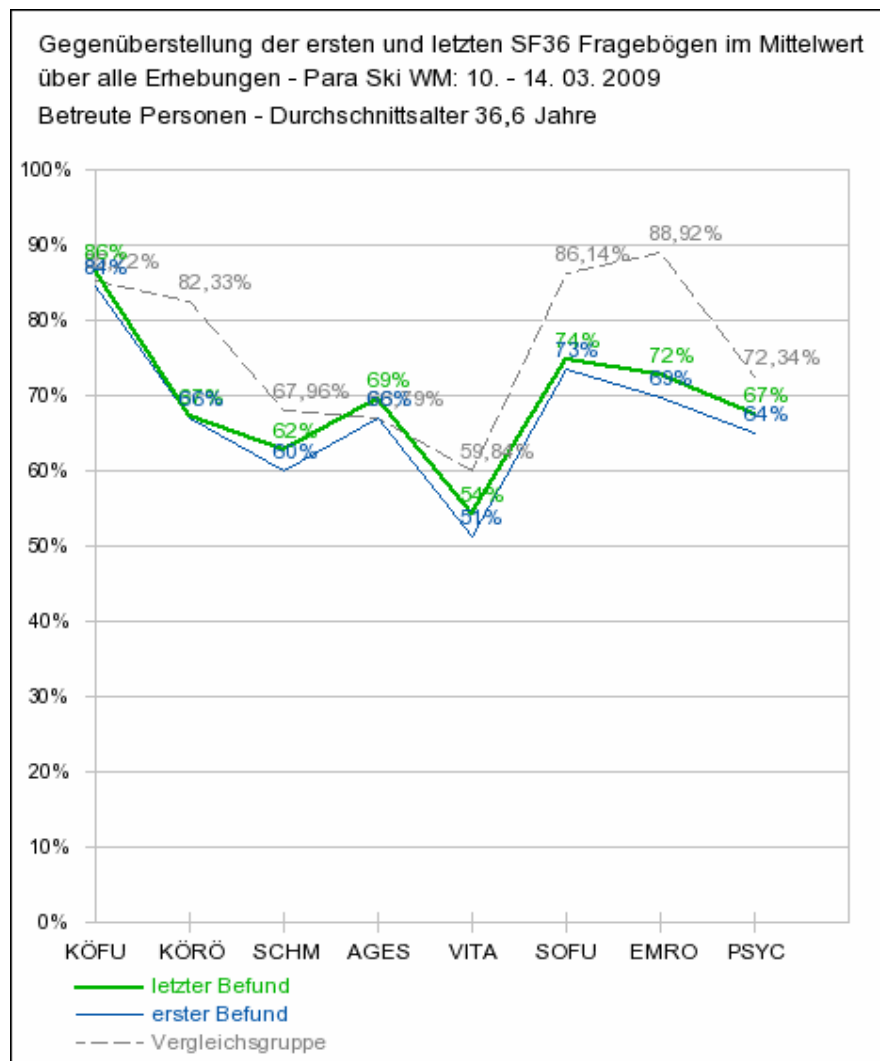


**Para Ski WM 10. – 14. 03. 2009**

Statistische Auswertung der SF36-Fragebögen  
 Gesundheitsnetzwerk Burgenland

**Betreute Personen**

Durchschnittsalter: 36,6 Jahre  
 Anzahl Personen: 26  
 Anzahl Fragebogen: 72



**PP Projektteam**

**Gernot Alic**

Aubrunnerweg 19 4040 Linz

0699 – 18191113

gernot.alic@physikopraktik.com

**PHYSIKOPRAKTIK  
BETREUUNGSPROJEKT SKY SKI  
WELTMEISTERSCHAFT 2009**

**DONNERSBACHWALD**

---

KÖFU	körperliche (physikalische) Funktionsfähigkeit
KÖRÖ	Rollenverhalten wegen körperlicher Funktionsbeeinträchtigung
SCHM	Schmerzen
AGES	allgemeiner Gesundheitszustand
VITA	Vitalität und körperliche Energie
SOFU	soziale Funktionsfähigkeit
EMRO	Rollenverhalten wegen seelischer Funktionsbeeinträchtigung
PSYC	seelische (psychische) Funktionsfähigkeit

PP Projektteam  
Gernot Alic  
Aubrunnerweg 19 4040 Linz  
0699 – 18191113  
gernot.alic@physikopraktik.com

# PHYSIKOPRAKTIK BETREUUNGSPROJEKT SKY SKI WELTMEISTERSCHAFT 2009

## DONNERSBACHWALD

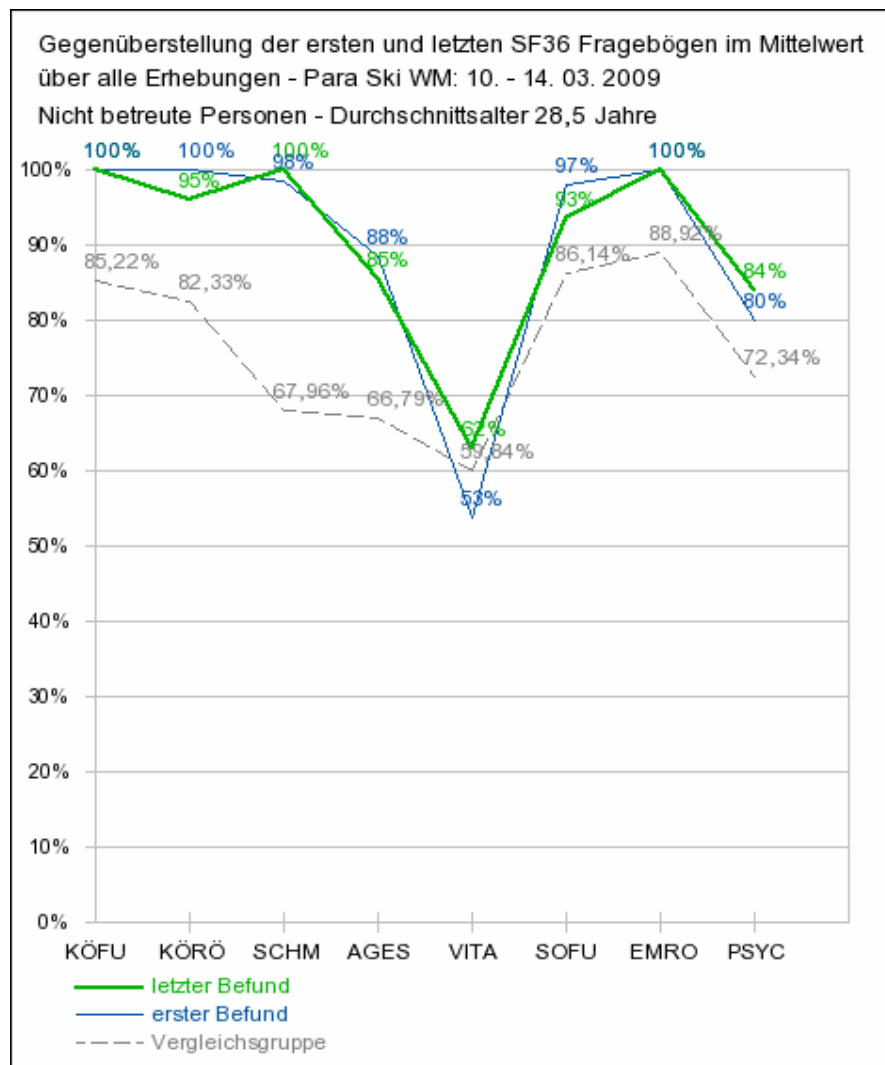


### Para Ski WM 10. – 14. 03. 2009

Statistische Auswertung der SF36-Fragebögen  
Gesundheitsnetzwerk Burgenland

### Nicht betreute Personen

Durchschnittsalter: 28,5 Jahre  
Anzahl Personen: 12  
Anzahl Fragebogen: 25



**PP Projektteam**

**Gernot Alic**

Aubrunnerweg 19 4040 Linz

0699 – 18191113

gernot.alic@physikopraktik.com

**PHYSIKOPRAKTIK  
BETREUUNGSPROJEKT SKY SKI  
WELTMEISTERSCHAFT 2009**

**DONNERSBACHWALD**

---

KÖFU	körperliche (physikalische) Funktionsfähigkeit
KÖRÖ	Rollenverhalten wegen körperlicher Funktionsbeeinträchtigung
SCHM	Schmerzen
AGES	allgemeiner Gesundheitszustand
VITA	Vitalität und körperliche Energie
SOFU	soziale Funktionsfähigkeit
EMRO	Rollenverhalten wegen seelischer Funktionsbeeinträchtigung
PSYC	seelische (psychische) Funktionsfähigkeit